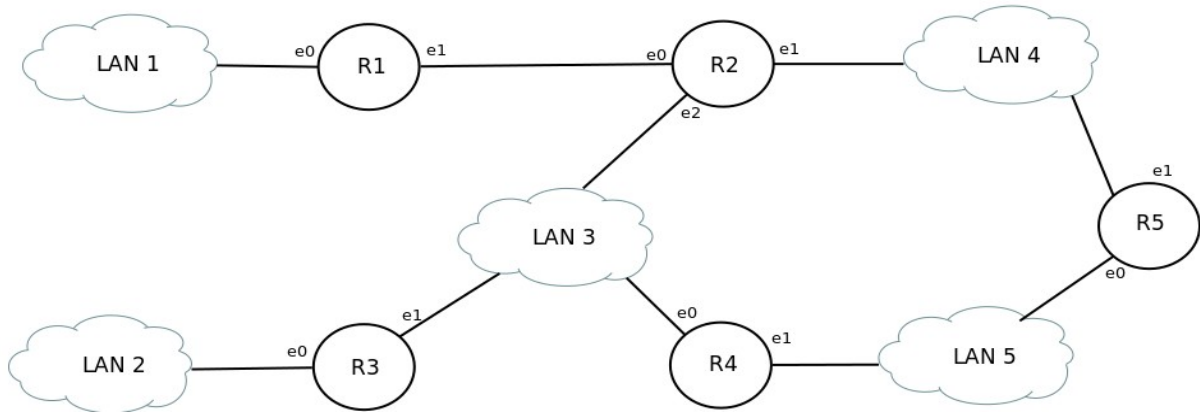


Drugi domaći zadatak

Računarske mreže i komunikacije

1. Za datu topologiju odrediti plan adresiranja korišćenjem varijabilne mrežne maske.



Specifikacija LAN-ova je sledeća:

Naziv LAN-a	Broj planiranih računara
LAN 1	32
LAN 2	57
LAN 3	24
LAN 4	20
LAN 5	77

Raspoloživi adresni opseg je **10.0.0.0/23**

Za svaki ruter popuniti tabelu na sledećoj strani u kojoj je dodijeljena adresa i mrežna maska iz svakog opsega pojedinačno.

Oznaka rutera	Oznaka interfejsa na ruteru	Adresa / mrežna maska
R1	e0	
	e1	
R2	e0	
	e1	
	e2	
R3	e0	
	e1	
R4	e0	
	e1	

R5	e0	
	e1	

Na dodatnim listovima je potrebno prikazati proračun svakog podopsega pojedinačno.